



**Poster d'humidification**



depuis 2001

# **Des caractéristiques de grande valeur :**

**Des caractéristiques de grande valeur :**

- 1. Capacité élevée d'évaporation grâce à la coupe particulière du dispositif.**
- 2. Extrêmement silencieux!**
- 3. Degré d'efficacité important grâce à une humidité tombante (présence prolongée).**
- 4. Pas de pollution électrique, grâce à une propulsion hydropneumatique.**
- 5. Aucun frais d'électricité supplémentaire.**
- 6. Pas de prolifération de germes grâce à l'évaporation naturelle et à l'entraînement de l'air par sa masse.**
- 7. Grande hygiène dans l'appareil grâce à l'apport constant d'eau fraîche et l'extraction du calcaire et des germes.**
- 8. Pas de risque de chutes dues à la présence d'un appareil ou de câbles électrique.**
- 9. Pas de risque de brûlure puisqu'aucune évaporation chaude n'a lieu.**
- 10. Utilisation aisée et sans avoir à se baisser.**

**technique raffinée!**



**manutention  
facile!**

**absolument  
naturelle!**

# Ergonomie

Espace libre dans la chambre d'enfant, à couchée ou aux salon!



Facilité pour remplir pour jeune et vieille!



Pas nécessaire de se baisser pour les manipulations!



Ces arguments sont importants pour la vente, mais aussi.....

**technique raffinée!**



**manutention  
facile!**

**absolument  
naturelle!**

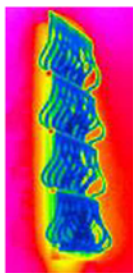
# Comparer notre humidificateur-3D avec un système traditionnel



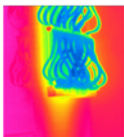
Ci-dessus : analyse d'un humidificateur traditionnel.

La simulation a été faite avec une maquette de maison au 1 : 20<sup>ème</sup>. L'humidité monte vers le plafond. Elle a une mauvaise efficacité.

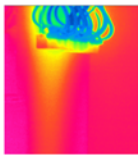
Ci-dessous : la couleur jaune montre l'humidité fabriquée par l'humidificateur-3D. Celle-ci, bien visible sur l'image infrarouge en jaune, descend vers le sol. Dans les chambres sans circulation d'air, l'humidité descend jusqu'à 60 cm en dessous de l'appareil. Cela permet un rendement d'évaporation de 100%.



impression infrarouge



circulation vers le bas avec 1 - 16 cm / Sec.

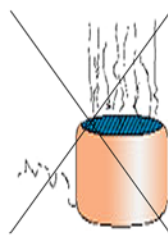
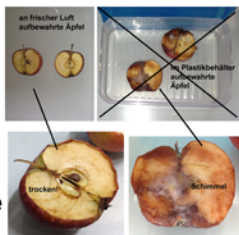


## L'humidificateur-3D est un humidificateur qui n'a pas besoin de se cacher dans un boîtier !

L'humidificateurs-3D est construit de façon logique, l'humidité ne stagne pas et n'est jamais enfermée afin de ne produire aucun champignon.

Exemple : une tranche de pomme emballée pourrit en fabricant des champignons. Une tranche de pomme à l'air libre ne pourrit pas elle sèche. Un humidificateur ne devrait jamais être enfermé dans un boîtier.

Necono AG a créé un humidificateur qui permet une évaporation libre et sans contrainte avec une efficacité maximum. C'est pour cela que la commande hydropneumatique a été développée par Necono AG.



# Detailles de l'unité



< l'appareil de base  
contenu 1 pièce.

Poster d'évaporation ->  
(fleur de sole) il y à  
6 motifs.  
contenu:1 pièce



< Extracteur de  
calcaire  
contenu: 5 pièces

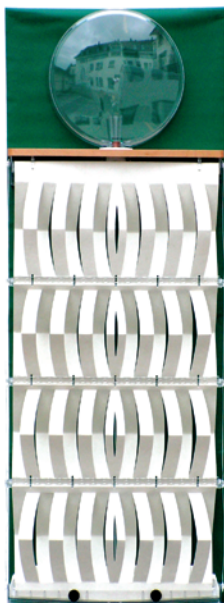
bâtonnets pour parfume >  
contenu: 50 pièces



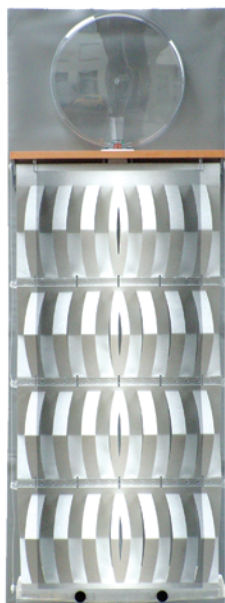
# "Nouveau" Façon-Design:

avec feuille de decoration

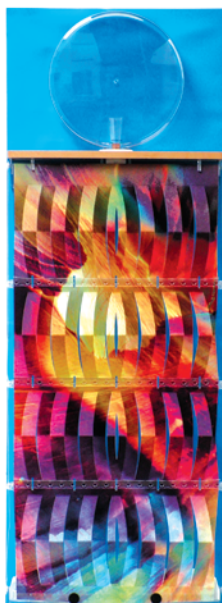
Art. 89203



Art. 89204



Art. 89205



Art. 89206 (transparent)



**Domicil principal:**  
Necono AG  
Werkstrasse 4  
Postfach 659  
CH 8630 Rüti ZH

[www.neconoag.com](http://www.neconoag.com)  
[info@neconoag.com](mailto:info@neconoag.com)  
T 0041 55 240 77 92  
F 0041 55 240 77 16

**Dépot Allemand pour  
des petit quantités EU**  
Necono AG VDE c/o  
Werkstätten St. Josefshaus  
Hauptstrasse 1  
Postfach 1728  
D 79607 Rheinfelden  
[www.neconoag.com](http://www.neconoag.com)  
[www.befeuchtungsposter.de](http://www.befeuchtungsposter.de)  
Servicenr. 0180 1 240 777

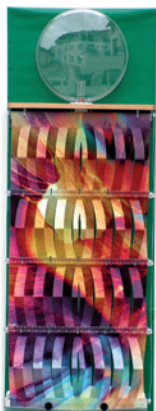


# 3D-Humidificateur

## Poster d'humidification



Pastel



Paint



Metal



Tournesol



Ecrû



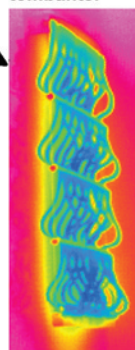
Chute d'eau



Des caractéristiques de grande valeur :

1. Capacité élevée d'évaporation grâce à la coupe particulière du dispositif.
2. Extrêmement silencieux!
3. Degré d'efficacité important grâce à une humidité tombante (présence prolongée).
4. Pas de pollution électrique, grâce à une propulsion hydropneumatique.
5. Aucun frais d'électricité supplémentaire.
6. Pas de prolifération de germes grâce à l'évaporation naturelle et à l'entraînement de l'air par sa masse.
7. Grande hygiène dans l'appareil grâce à l'apport constant d'eau fraîche et l'extraction du calcaire et des germes.
8. Pas de risque de chutes dues à la présence d'un appareil ou de câbles électriques.
9. Pas de risque de brûlure puisqu'aucune évaporation chaude n'a lieu.
10. Utilisation aisée et sans avoir à se baisser.

Image infrarouge quel montre l'humidité tombante!



### Puissance:

Humidifie 350 m3 air/jour (1.5 litre), correspondant à une augmentation de l'humidité de 28% à 52% à une température de 20°C. Il a un effet relatif d'un facteur 2 (700 m3). L'humidité est diffusée vers le bas, ce qui augmente de 2 à 3 fois son parcours

### Dimension:

largeur: 40 cm  
hauteur: 105 cm  
hauteur sans récipient env. 80 cm  
épaisseur: 12 cm

### Comportement de l'humidité durant augmentation de la température

Température	humidité en % / quantité d'eau par m3		
	100%	52%	28%
0°C	4.8 gr /m3		
20°C		9 gr/m3	4.8gr/m3